

ルネ津田
スプリング・デイズ

新築分譲住宅

新春分譲開始

今春3月入居可

消費税5%適用

(平成26年3月引渡しの場合)

夢と、出会う春

いよいよ、はじまります。

ずっと暮らしたい、この街だから。
待っていた、こんな住まいを。

予告広告

本広告を行うまで、契約または予約の申し込みには一切応じられません。また、申込みの順位の確保に関する措置は講じられません。あらかじめご了承ください。なお、第1期販売区画数が未定のため、物件情報は全販売区画を表示。価格等確定情報は本広告でお知らせいたします。



ルネ津田スプリング・デイズ
現地案内会開始!

※1号地から3号地へかけての街並み完成予想図。図面とともに描き起こしたもので、実際と多少異なる場合があります。あらかじめご了承ください。

JR学研都市線(片町線)

「津田」駅から 徒歩7分

事業主 (完主) **we are 総合地所**

販売提携 (代理)



株式会社 アイ・フラッツ

施工 **SAR サンエース**

お問い合わせは
現地販売センター



0120-337-923

営業時間: 午前10時~午後6時
水曜日定休

ルネ津田

検索

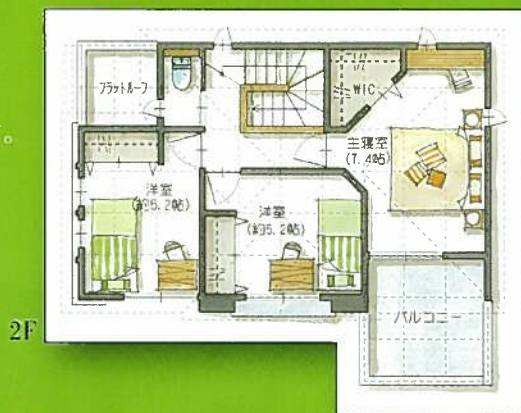
からアクセス!

1号地 4LDK+WIC model house
 ■敷地面積 90.08㎡(約27.24坪) ■建物面積 94.08㎡(約28.15坪)
 ■1階床面積 51.54㎡ ■2階床面積 42.54㎡

すぐ近く、すごく便利、とっても素敵。

6号地 4LDK+WIC
 ■敷地面積 97.84㎡(約29.59坪) ■建物面積 99.05㎡(約29.96坪)
 ■1階床面積 55.06㎡ ■2階床面積 43.99㎡

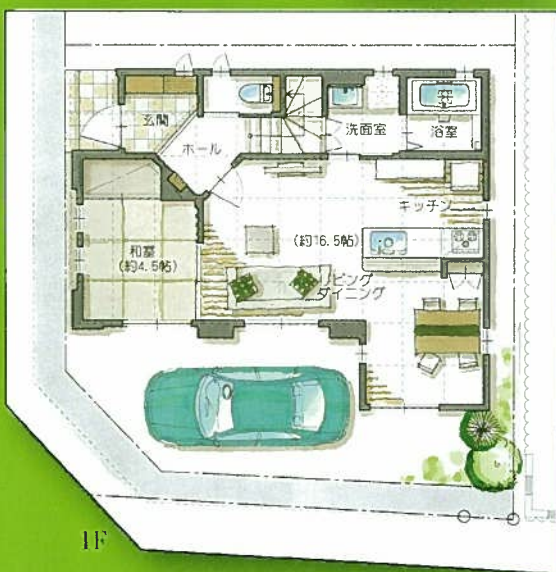
街区入口の角地プラン。
 全居室が南向き、
 大きなバルコニーが
 アクセント。



外観
 タイル貼りの外観は、
 どっしり重厚感にあふれる
 佇まい。

1F
 ダイニングも和室も
 リビングと
 広く連続しながらも、
 独立性を持ちます。

2F
 主寝室は空間の広がり
 を強調する形状や、
 大きなウォークインクローゼット。
 前面にはバルコニーが付きま



ココロはずむ
Spring Days

7つの個性あふれる住まい、まもなく咲きます。

Spring Point1
 「生活べんり」
 「津田」駅へ徒歩7分
 スーパーマーケットへ徒歩5分
 生活利便施設が徒歩圏で充実

Spring Point2
 「きれいな家並み」
 多彩な敷地形状の7邸
 通過車両のない街区内道路
 美しい景観計画

Spring Point3
 「格調ある外観」
 随所に格調あるタイル貼り
 凹凸感にとび端正なデザイン
 外観が映える植栽や外構

Spring Point4
 「充実の設備」
 「スノック」、食器洗い乾燥機、
 「ミストカック」、
 「アイリス」など、充実。

Spring Point5
 「趣のある室内」
 折り上げ天井のあるリビング
 ゆとりを感じさせる室内形状
 採光・通風・見合いに配慮した計画



街区のもっとも
 奥まったところに建つプラン。
 人や車の往来が
 きわめて少ない立地。

外観
 玄関と駐車場のある
 南側1階はタイル貼りの
 落ち着いた佇まい。

1F
 広いリビング・ダイニングと
 和室が一体となって。
 ゆったりとした空間を演出。

2F
 主寝室には、
 大きなウォークインクローゼット。
 洋室2室は
 ひとつの大きな空間としても使えます。
 広いバルコニーも魅力。

Equipment

快適で、便利、そして安心の、住宅設備。



省エネ給湯器「エコジョーズ」
 ガス温水床暖房「スノック」
 食器洗い乾燥機
 大阪ガスホームセキュリティ「アイリス」

Safety

地盤にも保証、
 二重の安心で
 住まい・ご家族を
 守ります。



JR学研都市線(片町線)
「津田」駅から徒歩**7分**「京橋」へ約**30分**、「北新地」へ約**38分**

※乗車所要時間は通勤時・区間快速利用の場合です。
 駅前が便利。スーパーマーケットは4店舗。生活利便施設が徒歩圏に充実。

【ショッピング・グルメ】		【公共機関】	
ビッグサン津田店	徒歩約5分(約360m)	市立津田図書館	徒歩約21分(約1,650m)
関西スーパー倉治店	徒歩約8分(約580m)	枚方市役所津田支所	徒歩約22分(約1,720m)
万代倉治店	徒歩約13分(約1,000m)	【金融機関】	
平和堂アルプラザ枚方	徒歩約18分(約1,370m)	枚方津田駅前郵便局	徒歩約5分(約330m)
【教育機関】		【医療機関】	
まほも保育園	徒歩約11分(約860m)	森下整形外科・ウマチ科	徒歩約15分(約1,200m)
春日東野幼稚園	徒歩約8分(約610m)	太田南科医院	
市立津田幼稚園	徒歩約16分(約1,270m)	浅田眼科	
市立津田南小学校	徒歩約13分(約980m)	枚方津田駅前郵便局	
市立津田中学校	徒歩約19分(約1,520m)	松谷病院	

※掲載の徒歩分は80mを1分として算出した概算時間です。

■【ルネ津田スプリング・デイズ】一戸建住宅建築概要●所在地/枚方市春日東町2丁目390-7他(地番)●交通/JR学研都市線(片町線)「津田」駅徒歩7分●用途地域/第一種中高層住宅専用地域・第2種高度地区(「準防火地域」)●地目/宅地●建ぺい率/60%●容積率/200%●総戸数/7戸●販売戸数/未定●敷地面積/80.11㎡~100.92㎡●建物面積/90.41㎡~100.19㎡●構造/木造在来軸組工法・2階建て●道路幅員/5m。私道負担なし●施設・設備/関西電力・大阪ガス・枚方市上下水道●建築確認番号/第トラス13-3743号(平成25年11月19日)●竣工予定時期/平成26年2月末日●入居予定時期/平成26年3月末日●販売価格/未定●事業主(売主)/総合地所株式会社大阪支店[国土交通大臣(2)第6814号(公社)首都圏不動産公正取引協議会会員(社)不動産協会会員]〒541-0045 大阪市中央区道修町3丁目6番1号京阪神御堂筋ビル●販売提携(代理)/株式会社アイ・フラッツ[国土交通大臣(1)第8114号(公社)近畿地区不動産公正取引協議会会員(社)大阪府宅地建物取引業協会会員]〒541-0044 大阪府中央区伏見町3丁目2番4号淀屋橋戸田ビル5階●施工会社/株式会社ナンエース●平成26年1月中旬分譲予定

事業主(売主) 販売提携(代理) 施工
 お問い合わせは 現地販売センター
we are 総合地所 株式会社 アイ・フラッツ SAR サンエース 0120-337-923 営業時間:午前10時~午後6時 水曜日定休
 ルネ津田 検索 からアクセス!

